

Installasjonsveiledning Nordic blandebatterier

Les denne veiledningen før installasjon



Innledning

Installasjon, vedlikehold og garanti

Kjøkkenbenken blir virkelig lekker med kranene fra Nordic: en kran til kokende vann og et blandebatteri i samme stil.

Nordic finnes i to forskjellige varianter. Nordic Round-kranen har et rundt uttak, Nordic Square-kranen et firkantet. Begge er tilgjengelige med en finish av krom eller børstet krom.

Denne installasjonsveiledningen inneholder blandebatteriets tekniske spesifikasjoner, instruksjoner for tilkobling og annen informasjon om blandebatteriet.

Før tilkobling av beholderen og Nordic kran til kokende vann brukes vannbeholderens installasjonsveiledning.

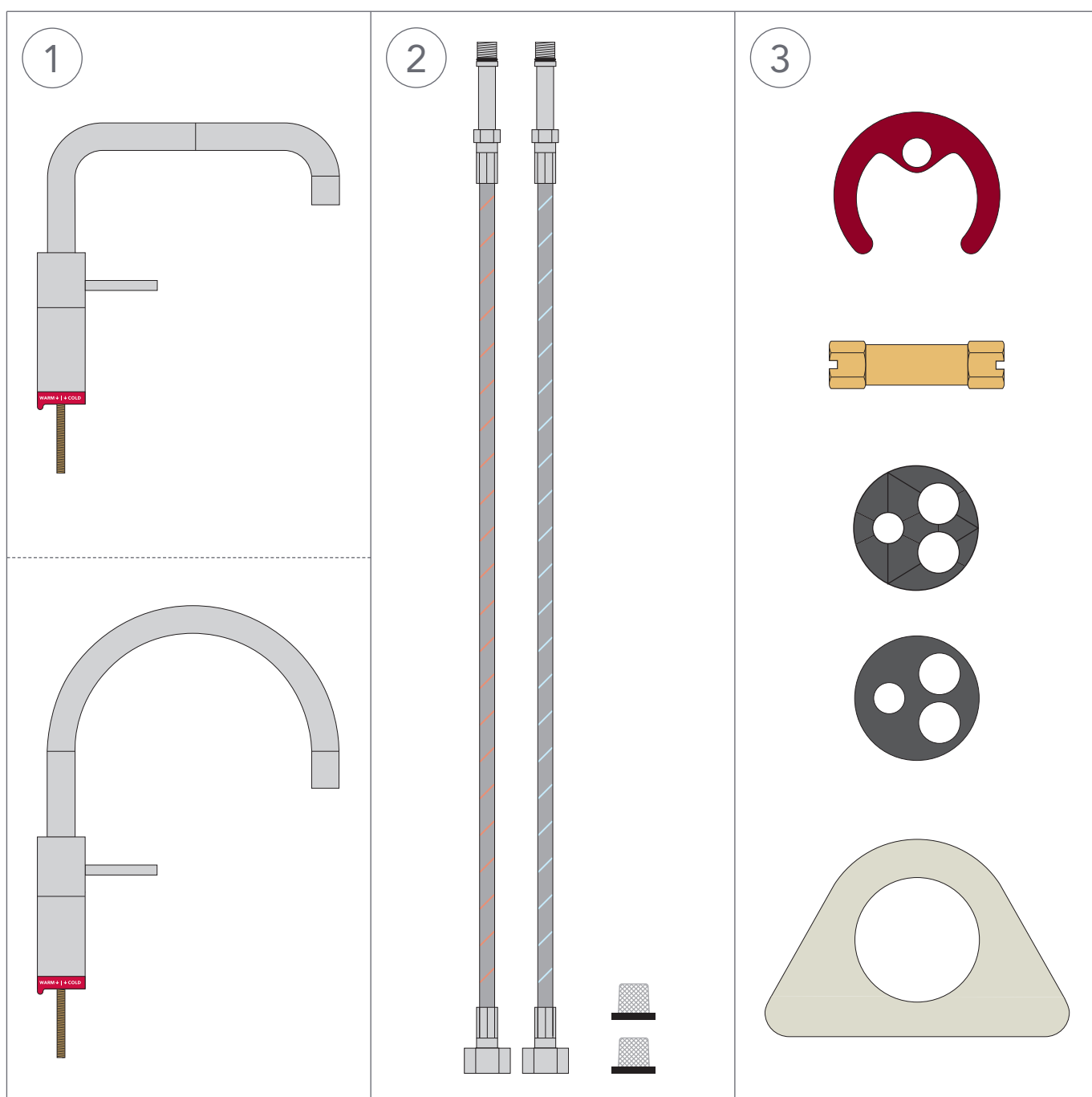
Nordic blandebatteri er trenger ikke vedlikehold. Garantiperioden gjelder i to år, i overensstemmelse med våre vilkår og betingelser.

Tekniske spesifikasjoner

Blandebatteri	Nordic Round og Nordic Square
Kranåpning	35 mm
Anbefalt temperatur varmt vann	60°C
Rosett tilgjengelig	ja

Innholdet i pakken

1. Nordic Square blandebatteri eller Nordic Round blandebatteri
2. Tilførselsslanger
3. Pose med (fra topp til bunn) låseskive, låsemutter, passtykke, gummipakning og plasttrekant til montering i benkeplater som er tynnere enn 10 mm



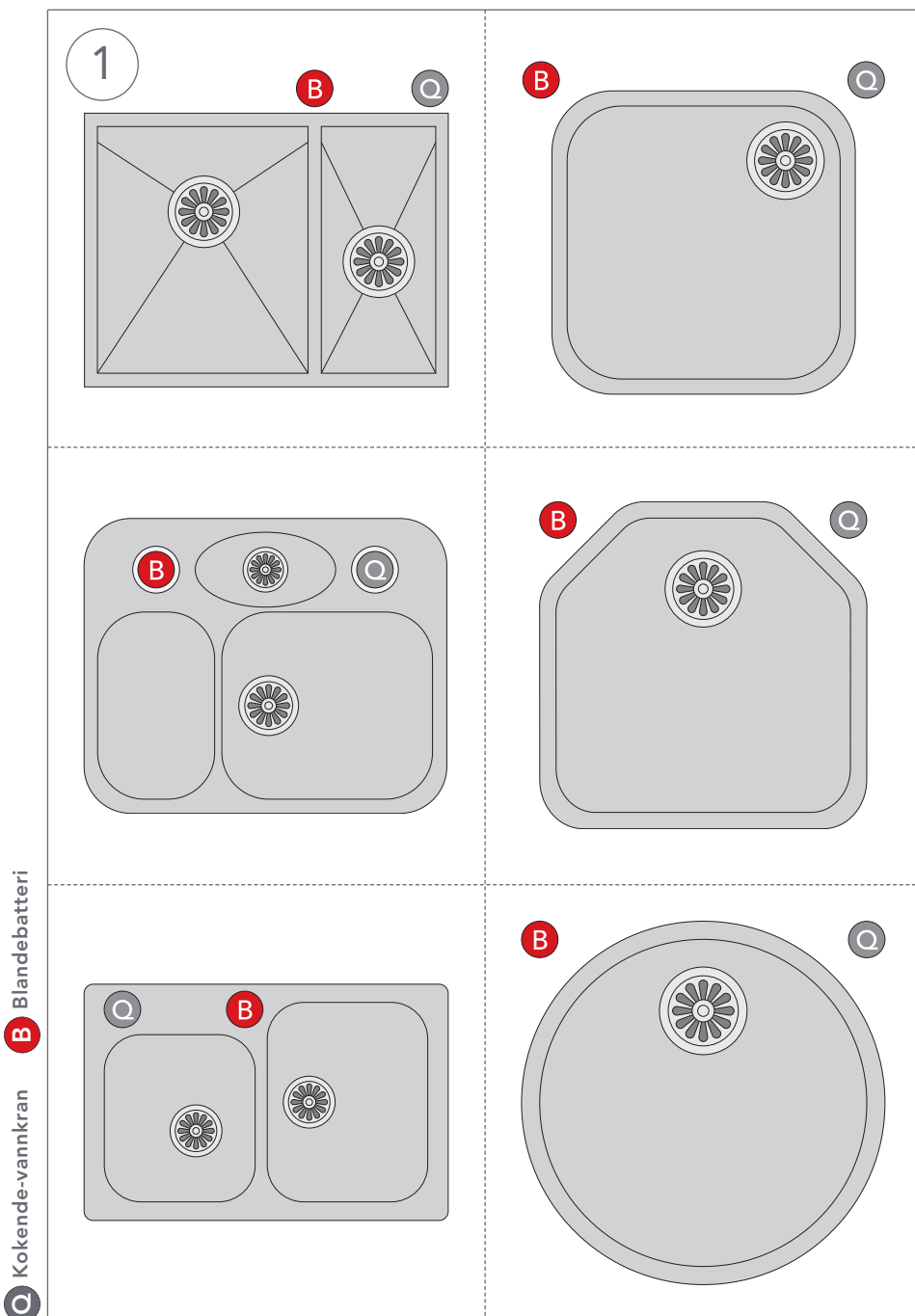
A

Bor hull

- På tegningene nedenfor ses hvor blandebatteriet helst skal plasseres.
- Rekkevidden av kranen er 22,5 cm fra sentrum af kranutløpet. Dette avgjør hvor langt fra vasken hullet kan bores.

1 Bor hull

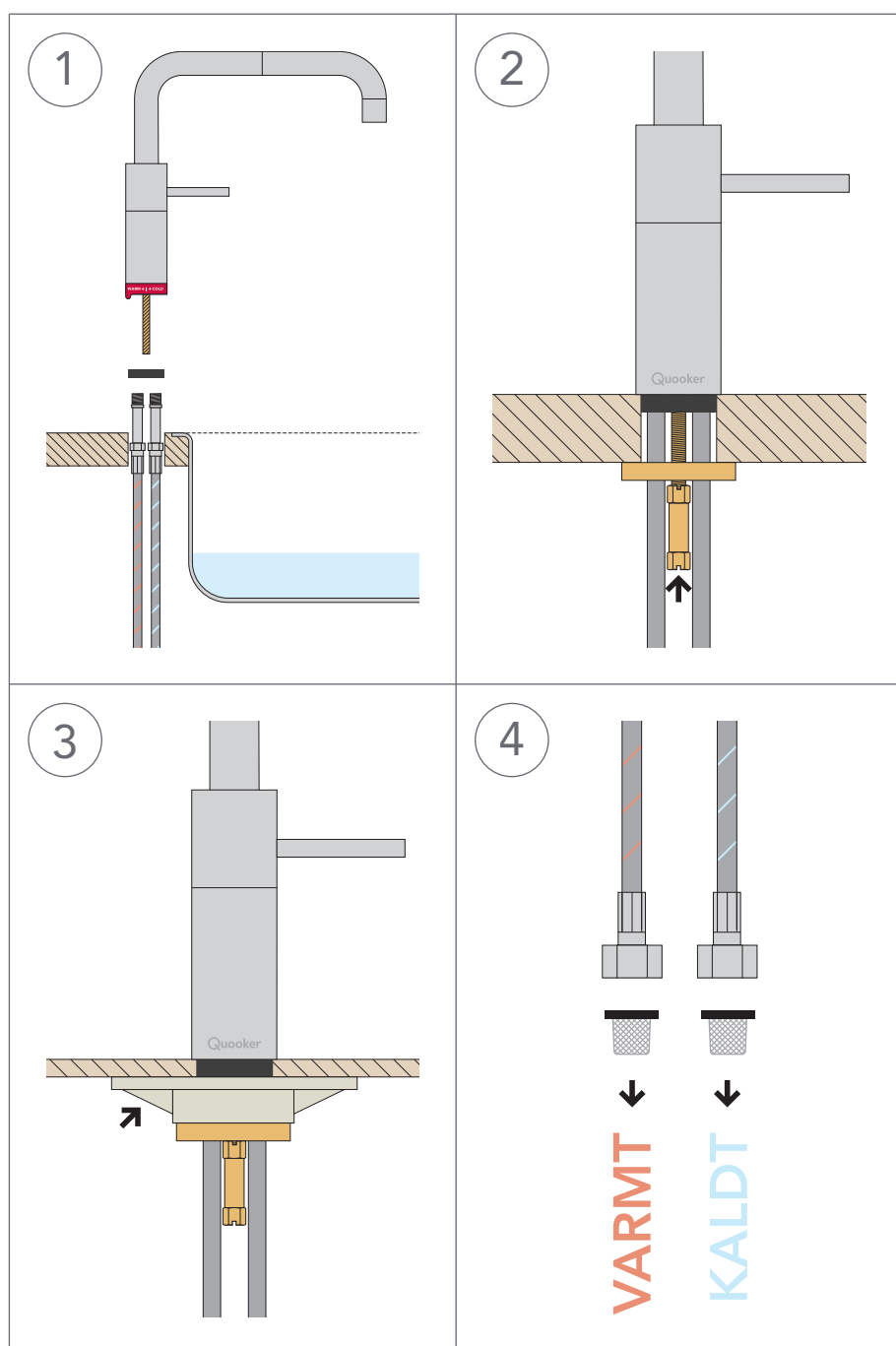
Velg et egnet sted for blandebatterier (se eksempler). Bor et hull på 35 mm i bordplaten med et passende bor.



B

Montering av kranen

- Den sorte gummipakningen brukes i stedet for den sorte skiven hvis det allerede finnes et hull på 32 mm i kjøkkenplaten.



1 Montering av kranen

Før slangene gjennom det medfølgende plast-passtykket og monter slangene på kranens sokkel ved å følge instruksjonene på det røde merket med 'warm | cold' på kranen. Skyv slangene gjennom hullet i bordplaten. Fjern det røde merket med 'warm | cold'.

2 Skru fast kranen

Sett låseringen rundt slangene. Skru låsemutteren på den gjengede enden. Drei Quooker-logoen slik at den peker mot brukeren. Håndtaket skal være parallelt med kanten av bordplaten når det står i kaldtvannsstillingen. Stram låsemutteren godt med en pipeøkkel.

3 Med tynn benkeplate

Bruk den medfølgende plastrekanten hvis benkeplaten er tynn.

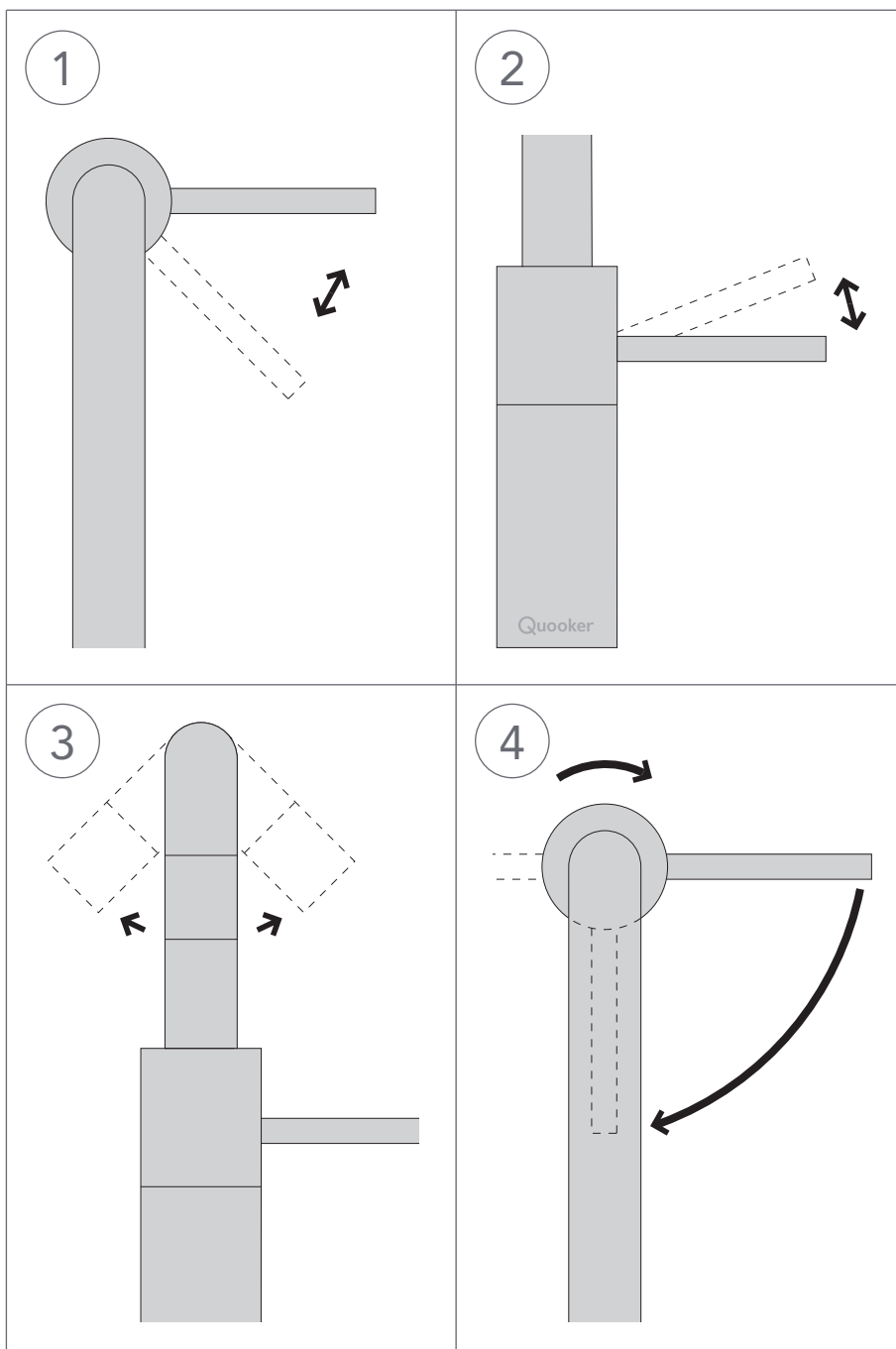
4 Tilkobling

Fest slangerne i enden av kaldt- og varmvannstilførsel. Koble deretter kaldt- og varmtvannsslengen på.

C

Bruk

- MERK! Drei aldri kranutløpet helt i bakerste stilling. Utløpet kan da løsne.



1 Varmt og kaldt

Vri kranens håndtak mot deg for å få varmtvann og fra deg hvis du vil ha kaldt vann.

2 Vannmengde

Kranen åpnes ved å dra håndtaket opp. Jo høyere opp det dras, jo mer vann kommer ut.

3 Svingbart utløp

Nordic Square har et utløp som kan svinges slik at vasken enkelt kan rengjøres.

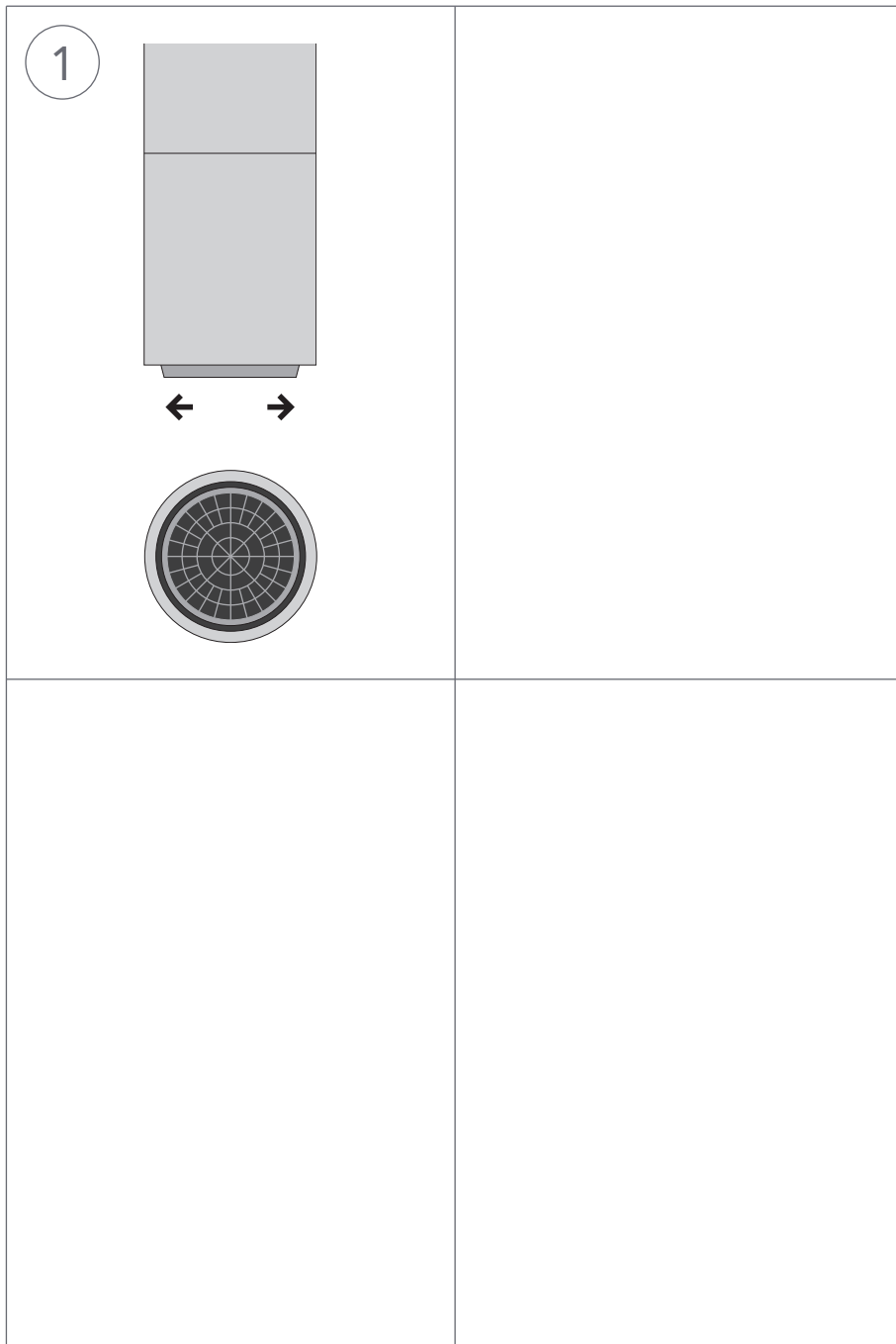
4 Venstrehåndsbetjent kran

Kranen kan eventuelt vendes så det blir lettere for venstrehendte å bruke den. Skru løs låsemutteren under bordet og vend kranens underside (sett ovenfra) 90° med klokken. Stram låsemutteren, kranen er da klar for venstrehåndsbetjening.

D

Vedlikehold

- Kranens filter må avkalkes regelmessig hvis vannet har svært høyt kalkinnhold. Kranens filter er utstyrt med et gummiinnlegg som gjør det lett å gni av kalken. Blandebatteriet kan vaskes med en bløt klut og mildt rengjøringsmiddel som ikke inneholder syre.



1 Avkalkning av kranens filter

Gni vekk kalk hvis vannstrålen er uregelmessig.



www.quooker.no