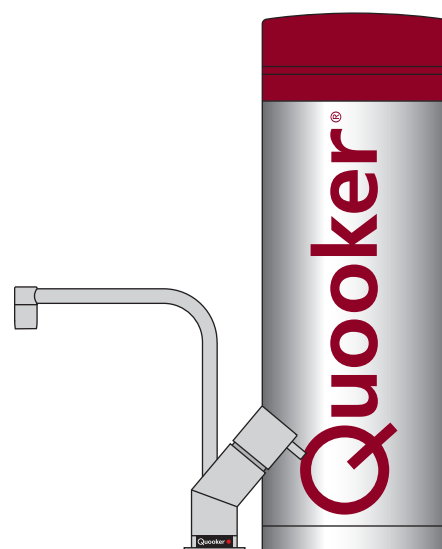


# Installasjonsveiledning COMBI+

Les denne veiledningen før installasjon



# Innledning

## Slik fungerer Quooker COMBI+

Quooker COMBI+ er en kjøkkenløsning, som både gir kokende og varmt vann. Quooker COMBI+ består av en beholder, en sikkerhetsventil, en blandeventil og en Quooker kran til kokende vann. Beholderen er vakuumisolert og tilsluttet kaldtvannsledningen. Vannet oppvarmes til 110°C og oppbevares ved denne temperaturen i beholderen. Når det brukes av det kokende vannet, fylles beholderen samtidig opp med kaldt vann, som oppvarmes automatisk (elektrisk). Benyttes hele vanninnholdet på en gang, tar det ca. 20 min. før vannet igjen er oppvarmet. Vannet som strømmer ut gjennom Quooker kranen som kokende vann, renses først gjennom HiTAC®-vannfilteret. For å forlenge vannfilterets levetid, filtreres ikke vannet som benyttes til varmt vann. Til det varme vannet fra blandebatteriet fungerer Quooker COMBI+ på følgende måte: Du åpner for det varme vannet. I første omgang vil vannet fra varmtvannsledningen, som ikke umiddelbart er varmt bli blandet i en blandeventil med kokende vann, på den måten oppnås den ønskede temperaturen omgående uten sløsing med vann. Etter hvert som det varme vannet kommer frem til blandebatteriet fra den eksisterende varmtvannsberederen blir det blandet inn mindre og mindre kokende vann. Så snart det varme vannet er kommet helt frem til blandebatteriet og har nådd den ønskede temperaturen stenges det av for blandeventilen og det tilføres ikke mer kokende vann, du taper nå kun fra den eksisterende varmtvannsberederen. Nå benyttes Quookeren kun til kokende vann fra Quooker kranen. Blandeventilen er sikret for å forhindre, at det strømmer kokende vann ut av blandebatteriet hvis vanntrykket skulle falle.

Til tross for alle sikkerhetsfunksjonene som produktet er utstyrt med, må brukeren av Quooker-systemet ta hensyn til risikoene som bruk av kokende vann rent generelt medfører. Feil bruk kan muligens føre til personskade. Les derfor alltid bruksanvisningen grundig før bruk.

## Installasjon, vedlikehold og garanti

Quooker kan installeres alle steder hvor det finnes et vannrør og el-tilkobling. Ta likevel høyde for at det må være tilgang til beholderen i forbindelse med ettersyn. Quooker leveres med et praktisk installasjonssett som gjør installasjonen helt problemfri. HiTAC®-vannfilteret må skiftes ut minst én gang hvert femte år. Samtidig som filteret skiftes ut, skylles eventuell kalk ut av beholderen. I områder med hardt vann kan det være nødvendig å skifte ut filteret oftere. De har ifølge forbrukerkjøpslovens bestemmelser 5 års reklamasjonsrett på Quooker – den kokende vannkran. Det er ikke kjørende service på Quooker.

## Brukere

Quooker-kranen kan brukes av barn over åtte år og personer med reduserte fysiske, sensoriske eller psykiske evner, så fremt de veiledes eller har fått opplæring i trygg bruk av apparatet. Informer personer som ikke er kjent med bruken av Quooker-systemet om hvordan de skal bruke det på en trygg måte, samt om mulige farer forbundet med bruk av kokende-vannkran. Obs! Feil bruk kan muligens føre til personskade. Unngå at barn bruker kranen som leketøy, og ikke la barn rengjøre eller vedlikeholde produktet uten tilsyn. Sørg for at støpselet og ledning er utenfor rekkevidde for barn.

Quooker-systemet passer til husholdningsbruk, og bruk i sammenlignbare situasjoner som personellkjøkken i butikker, kontorer, gårdsbruk og andre forretningsbygg, for hotell- og motellgjester, Bed & Breakfast og andre boligtyper. Følg alltid fremgangsmåten som er beskrevet i bruksanvisningen ved installasjon. Unngå vann søl på støpselet og ledning. Hvis støpselet eller ledning skulle være defekt må dette kun skiftes av en kvalifisert montør. Det kan dryppe vann ut av sikkerhetsventilen for overtrykk. Dette er normalt. La alltid avløpskanalen for sikkerhetsventilen være åpen. Sikkerhetsventilen for overtrykk må betjenes med jevne mellomrom for å unngå tetting av avløpskanalen samtidig for å kontrollere at ikke sikkerhetsventilen har tettet seg. Før du kobler fra beholderen må den få kjøle seg helt ned. Den raskeste måten å gjøre dette. Skru av Quooker, men la støpselet sitte i stikkontakten. Betjen deretter kokende-vannkranen og lukk den igjen når vannet er blitt kaldt. Du kan finne en omfattende beskrivelse av hvordan du kobler fra beholderen i kapittel F. Du kan også finne bruksanvisningen og installasjonsveiledningen på nettsidene våre: [www.quooker.no](http://www.quooker.no)

## Samsvarserklæring

Quooker B.V., Staalstraat 13, 2984 AJ Ridderkerk (Holland) erklærer at produktene Quooker COMBI og COMBI+ er i overensstemmelse med betingelsene i følgende direktiver:

- 2006/95/EC Lavspenningsdirektivet (LVD)
- 2004/108/EC Direktivet om elektromagnetisk kompatibilitet (EMC)
- 2014/68/EU Direktivet for trykkpåsett utstyr (PED)

og er i overensstemmelse med følgende standarder

EN60335-1:2012 + A11:2014

EN60335-2-15:2002 + A1:2005 + A2:2008 + A11:2012

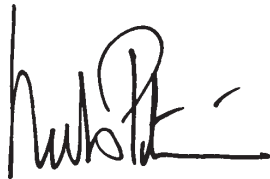
EN62233:2008

EN55014-1:2006 + A1:2009 + A2:2011

EN55014-2:1997 + A1:2001 + A2:2008


EN61000-3-2:2014; EN61000-3-3:2013; EN61000-4-2:2009; EN61000-4-3:2006 + A1:2008 + A2:2010; EN61000-4-4:2012; EN61000-4-5:2014; EN61000-4-6:2014; EN61000-4-11:2004

Nederland, Ridderkerk, 12-02-2016



Niels Peteri, Direktør

## Tekniske spesifikasjoner

Beholder	COMBI+
Spenning / strøm	230 V / 10 A
Effekt*	2200 W
Innhold	7 liter
Oppvarmingstid*	20 minutter
Standby-forbruk*	10 W
Høyde, beholder	47 cm
Diameter, beholder	20 cm
Hullmål i bordplate	32 mm
Min. vanntrykk	200 kPa (2 bar)
Maks. vanntrykk	800 kPa (8 bar)
Maks. arbeidstrykk	1000 kPa (10 bar)
Mengde 40°C	ubegrenset
Mengde 60°C	ubegrenset
Temperaturregulering	termostatisk
Opphengsbeslag (valgfritt)	ja
Sikring	- maksimal temperatur - overtrykksventil 1000 kPa (10 bar)
HiTAC®-vannfilter	Høy Temperatur Aktivt Kull
	Produktsertifiser i Norge

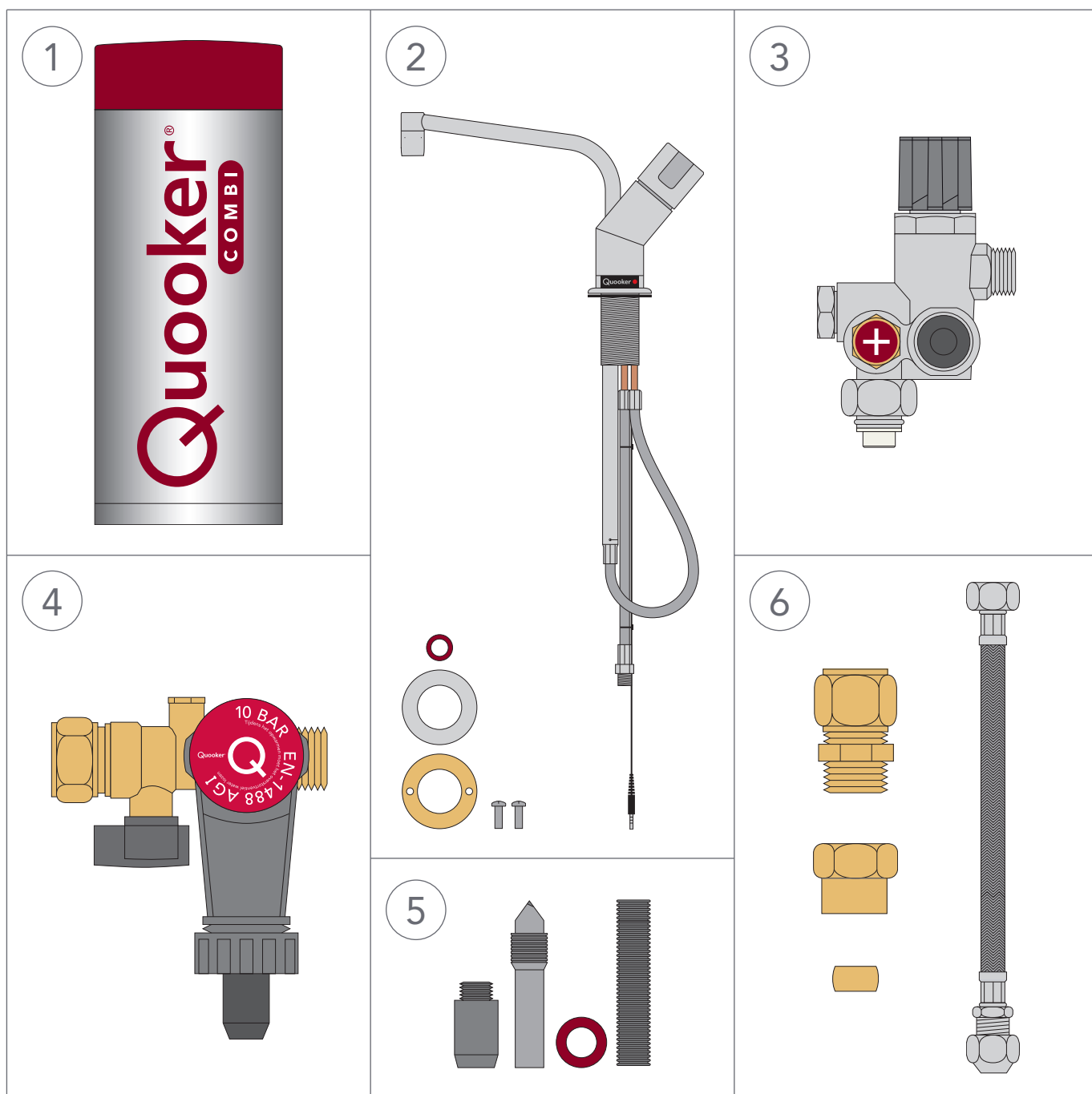
\*Dette er gjennomsnittsverdier.

## Energimerket

Oppgitt kapasitetsprofil	XXS
Energieffektivitetsklasse for oppvarming av vann	A
Energieffektivitet for oppvarming av vann	36%
Årlig strømforbruk	511 kWh/A
Innstilling av vannvarmerens varmtvannstemperatur	40°C - 60 °C
Lydeffektnivå	- dB

# Innholdet i pakken

1. COMBI+ beholder
  2. Quooker kran til kokende vann, pakningsringer, stålring, låsemutter i messing og to skruer
  3. Blandeventil
  4. Quooker sikkerhetsventil
  5. Quooker gjengebor, pakninger, stuss og avløpsslange
  6. Overgangskobling inkludert reduksjonskobling på 15-12 mm, overgangsmuffe, pakning på 15 mm og varmtvannsslange
- Installasjonsveiledning og 'Tips til bruk'

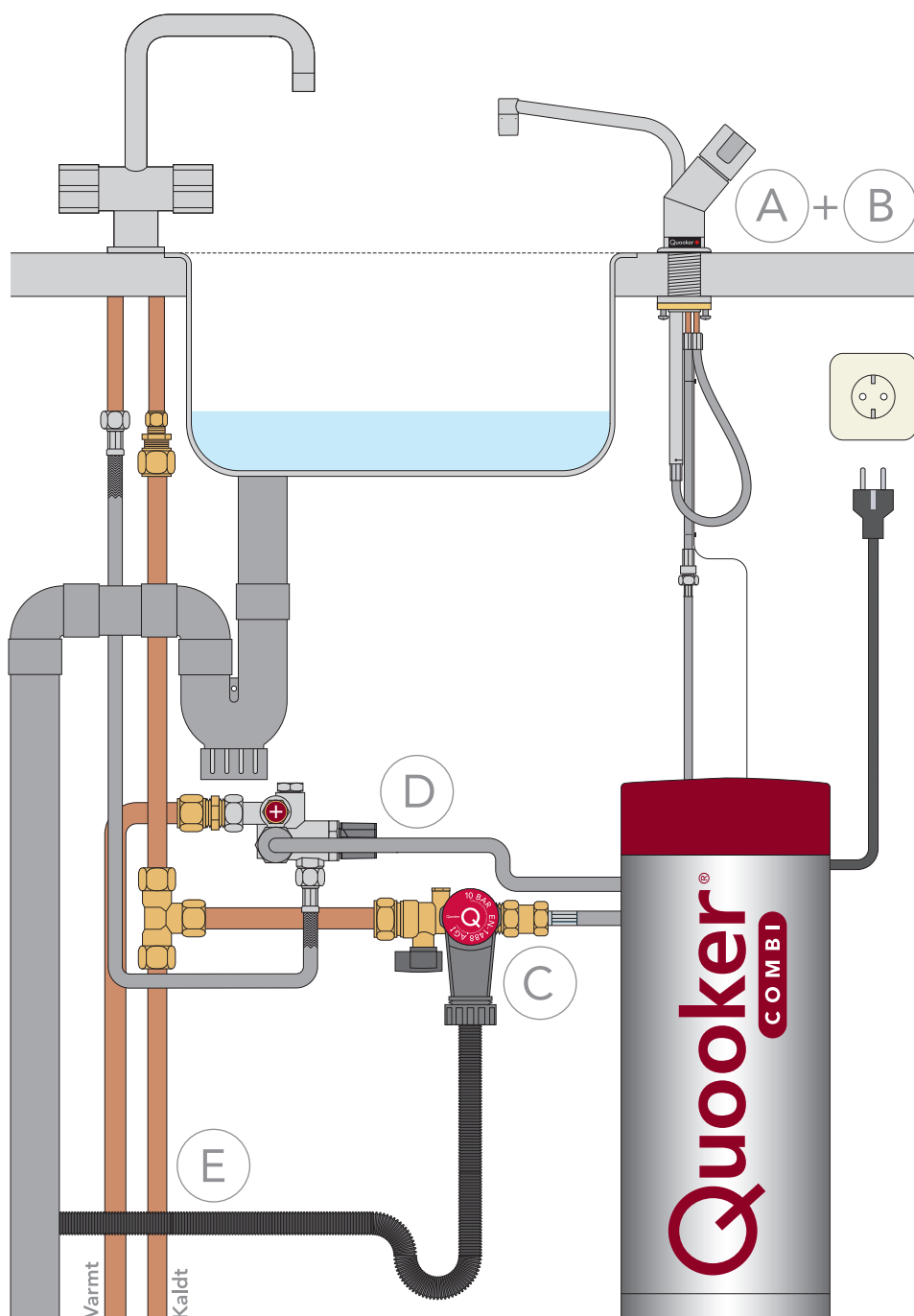


# Oversikt over Quooker COMBI+ installasjonen

Vi anbefaler at nedenstående rekkefølge overholdes ved installasjonen:

- A. Bor hull
- B. Koble til kran
- C. Koble til vann
- D. Koble til avløp
- E. Koble til beholder

OBS! Vær oppmerksom på at det må være tilgang til beholder, sikkerhetsventil, blendeventil og stikkontakt i forbindelse med ettersyn.



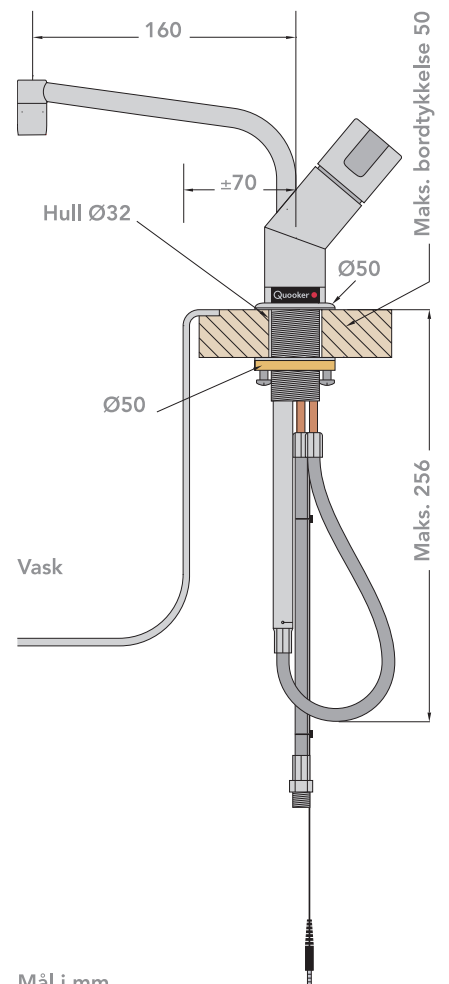
# A

## Bor hull

- Kranen skal helst plasseres i hjørnet av vasken (eller vaskene).
- OBS! Kranen skal fritt kunne beveges oppover og nedover. Er kranen i den laveste posisjonen, stikker den 25 cm under bordplaten. Ta hensyn til dette ved montering av sikkerhetsventil, el-tilkobling og lignende.
- Tappekranen har en radius på 16 cm fra sentrum av kranutløpet. Dette avgjør hvor langt fra vasken hullet kan bores.

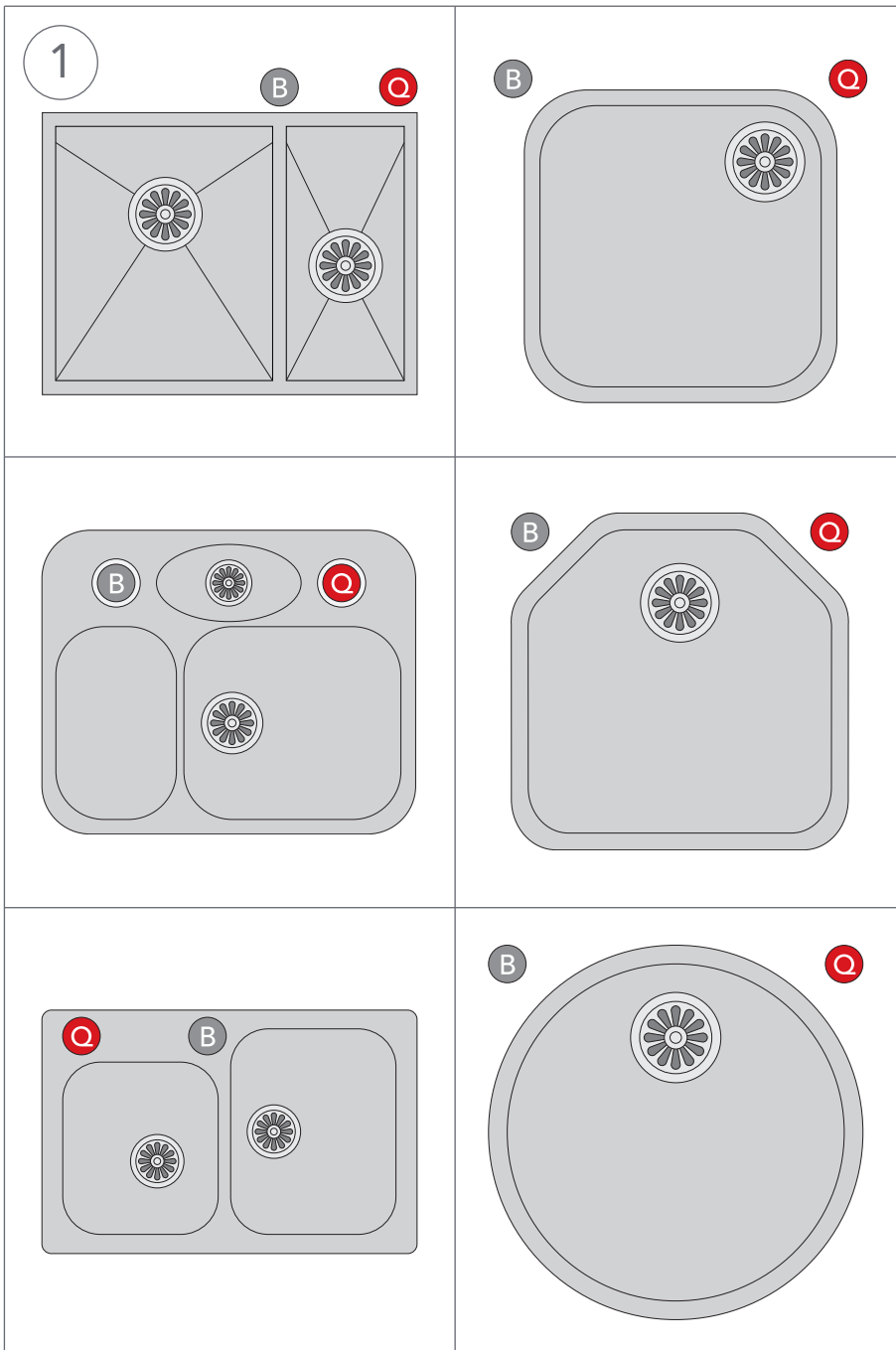
### 1 Bor hull

Velg et egnet sted til Quooker-kranen (se eksempler) – ta hensyn til vask og blandebatteri. Bor et hull på 32 mm i bordplaten med et passende bor.



Mål i mm

Quooker-kran B Blandebatteri

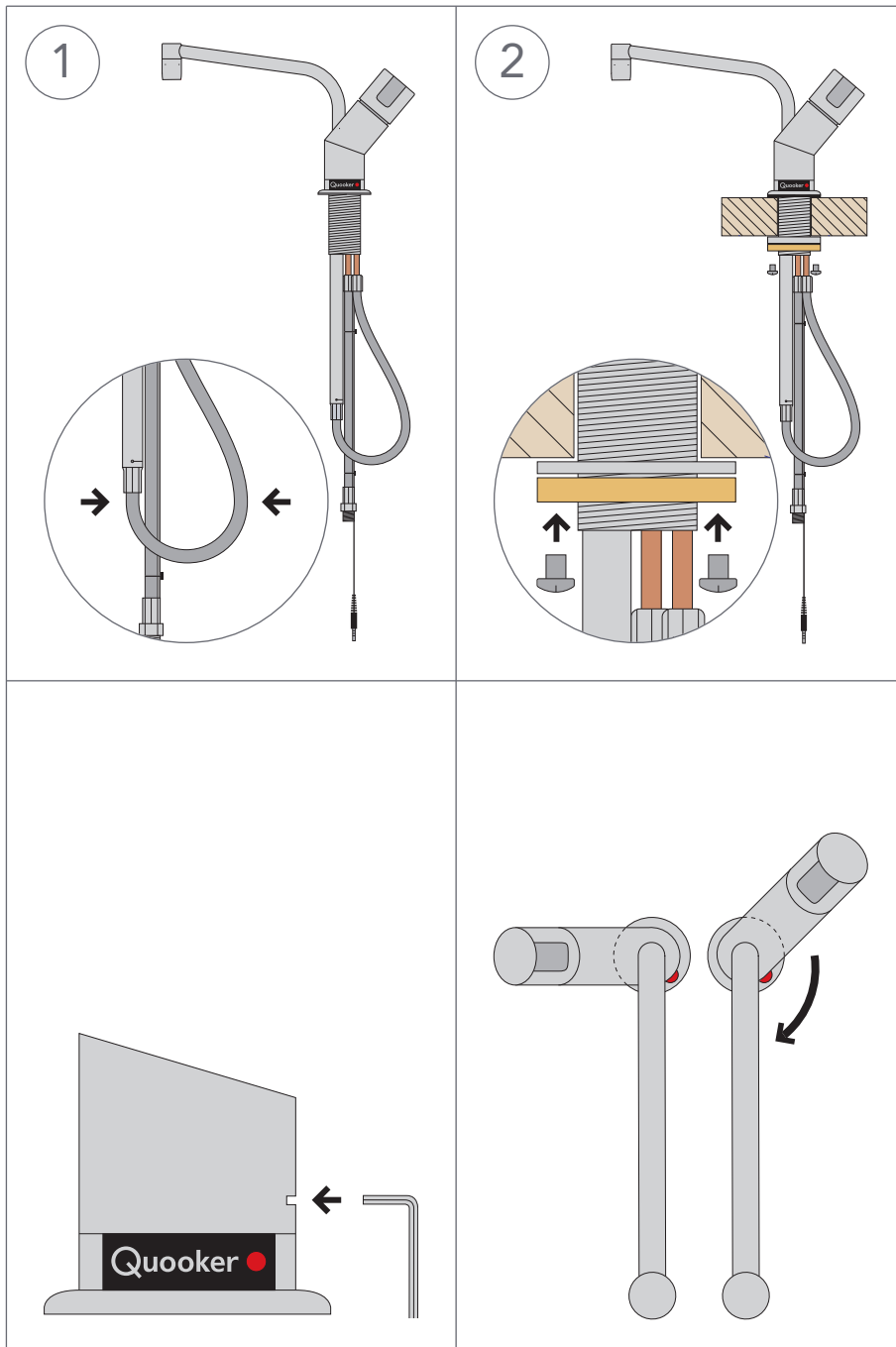




# B

## Monter kran

- OBS! Den fulle lengden på varmtvannsslangen er 50 cm. Beholderen må altså monteres tett ved kranen. Det er mulig å få levert forlengerslange som ekstrautstyr, men dette er vanligvis ikke nødvendig.



### 1 Kran gjennom bordplaten

Før kranen gjennom hullet i bordplaten. Packningen skal sitte mellom kranen og bordplaten.

### 2 Skru igjen låsemutteren

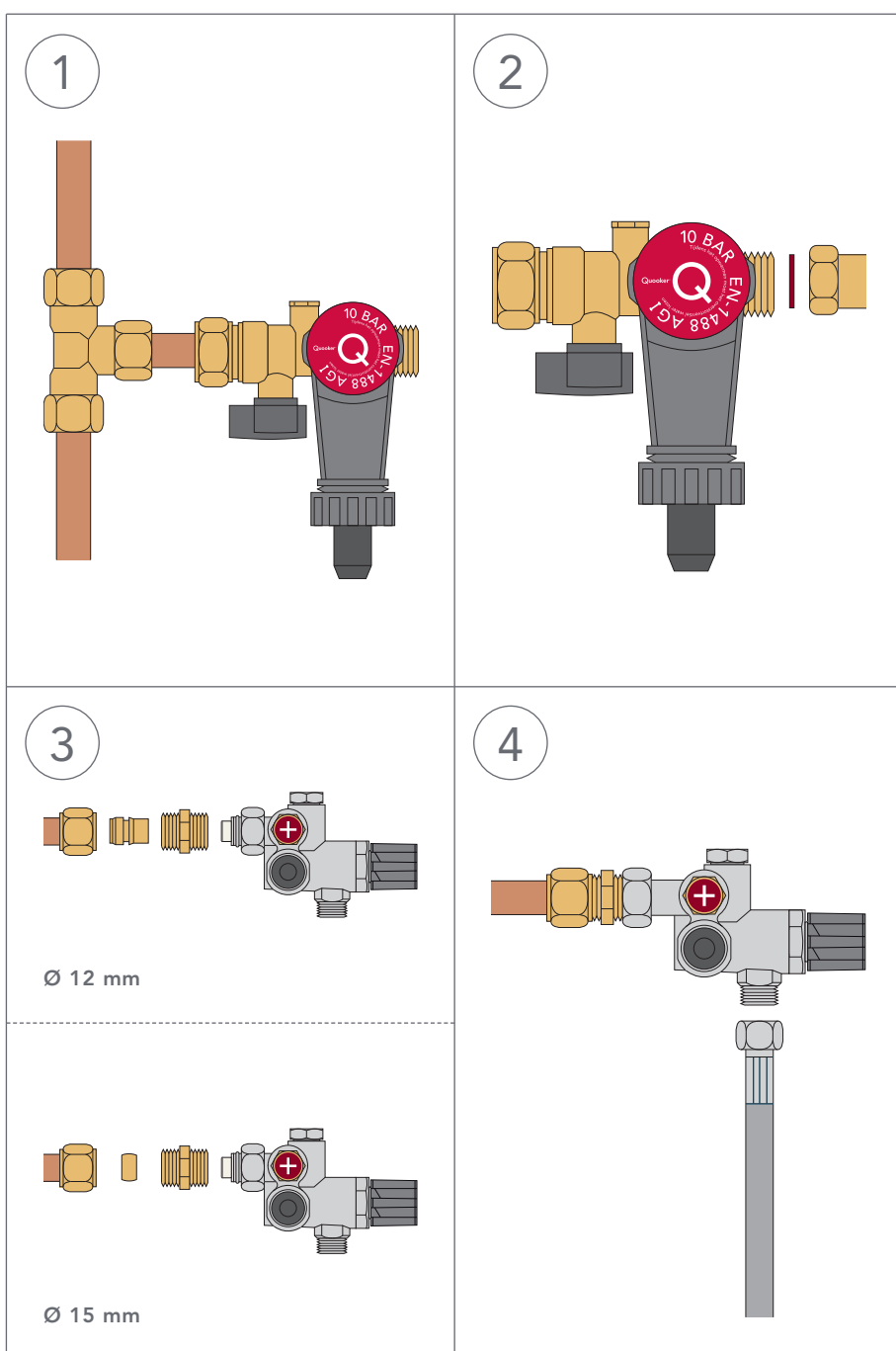
Sett kranen i ønsket posisjon. Sett stålringen rundt mutteren. Skru deretter skruringen i messing fast på mutteren. Fest deretter kranen ved å skru skruene i skruringen fast.

### Bare om nødvendig!

Om nødvendig, kan kranen heretter dreies ved hjelp av Unbraco-skruen bak på kranen (nøkkelstørrelse 2 mm). Løsne Unbraco-skruen. Drei kranen (sett ovenfra) med urviseren (maks. 180 grader). Drei så et par grader tilbake, slik at kranen kan bevege seg fritt oppover og nedover. Deretter skrues Unbraco-skruen igjen. OBS! Hvis kranen dreies mer enn 180 grader, kan kontrollampen skades.

# C Koble til vann

- OBS! Quooker fungerer under trykk og skal derfor alltid monteres med sikkerhetsventilen (følger med).
- Quooker produktene er konstruert/dimensjonert for et nominelt trykk på 10 bar.
- Quooker, den kokende vannkran, skal kobles til i overensstemmelse med lokale bestemmelser og lovgivning.
- Overtrykksventilen på sikkerhetsventilen må luftes ut regelmessig for å unngå blokkeringer forårsaket av kalkavleiringer.
- Monter sikkerhetsventilen slik at høydeforskjellen til avløpet er så stor som mulig. Dette har innvirkning på ekspansjonsvannet (se tegning i steg D4).



## 1 Montering av sikkerhetsventil

Steng for vanntilførselen. Tilslutt sikkerhetsventilen til den kalde vannledningen med et kobberør (15 mm) på T-stykket. Den sorte stussen til avløpslangen skal peke nedover.

## 2 Montering av blandeventil

Monter overgangsmuffen på sikkerhetsventilen med vedlagte pakning.

## 3 Montering av blandeventil

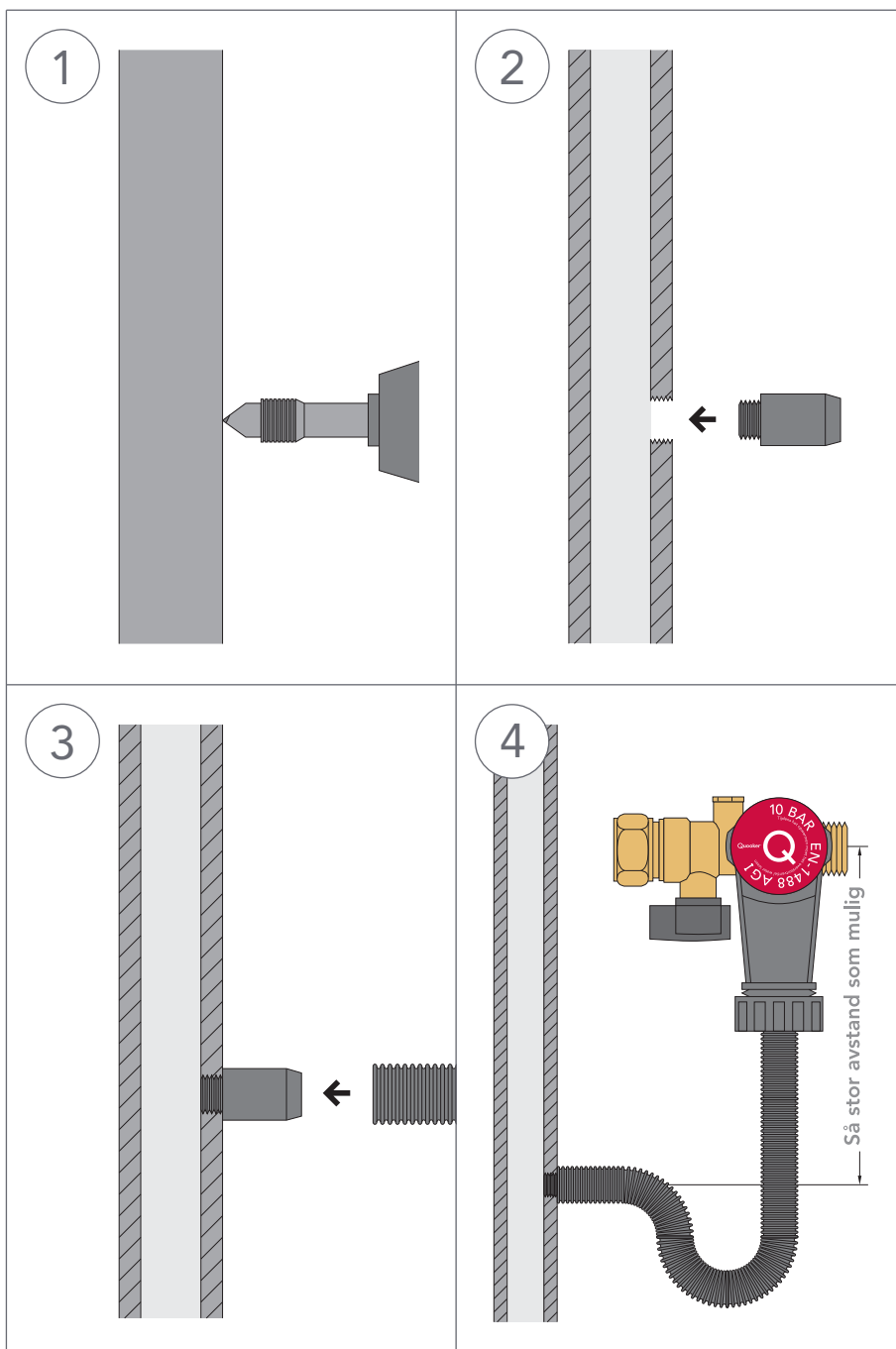
Monter overgangskoblingen på varmtvannsrøret. Bytt ut reduksjonskoblingen på 15-12 mm ved et rør på 15 mm i overgangskoblingen med pakningen på 15 mm. Fest deretter blandeventilen med fiberringen til overgangskoblingen.

## 4 Montering av varmtvannsslange

Koble varmtvannsslengen fra blande-batteriet til blandeventilen med slangen.

# D Koble til avløp

Vannet i Quooker-beholderen utvider seg når det varmes opp. Da øker trykket i beholderen og vannets temperatur stiger til over kokepunktet som gjør at vannet kommer ut av kranen kokende. Under oppvarming utleder sikkerhetsventilen ekspansjonsvann som ledes til avløpet via den medleverte avløpsslangen. Tilkobling av slangen på avløpsrøret gjøres med det medleverte borsettet. Lag høydeforskjellen mellom sikkerhetsventilen og tilkoblingen for avløpsslangen så stor som mulig slik at avløpsvannet ikke renner tilbake fra sikkerhetsventilens trakt.



## 1 Bor hull

Med det medfølgende gjengeboret borer du et hull med gjenger i det grå PVC-røret. Bor langsomt slik at PVC-en ikke smelter. Vri boret tilbake mot venstre slik at gjengene ikke ødelegges.

## 2 Vri enden på plass

Prøv først å vri enden inn i gjengene før du fester den med PVC-lim.

## 3 Avløpsslange

Koble avløpsslangen til PVC-enden og blås deretter i slangen for å sikre at det ikke finnes noen blokkeringer.

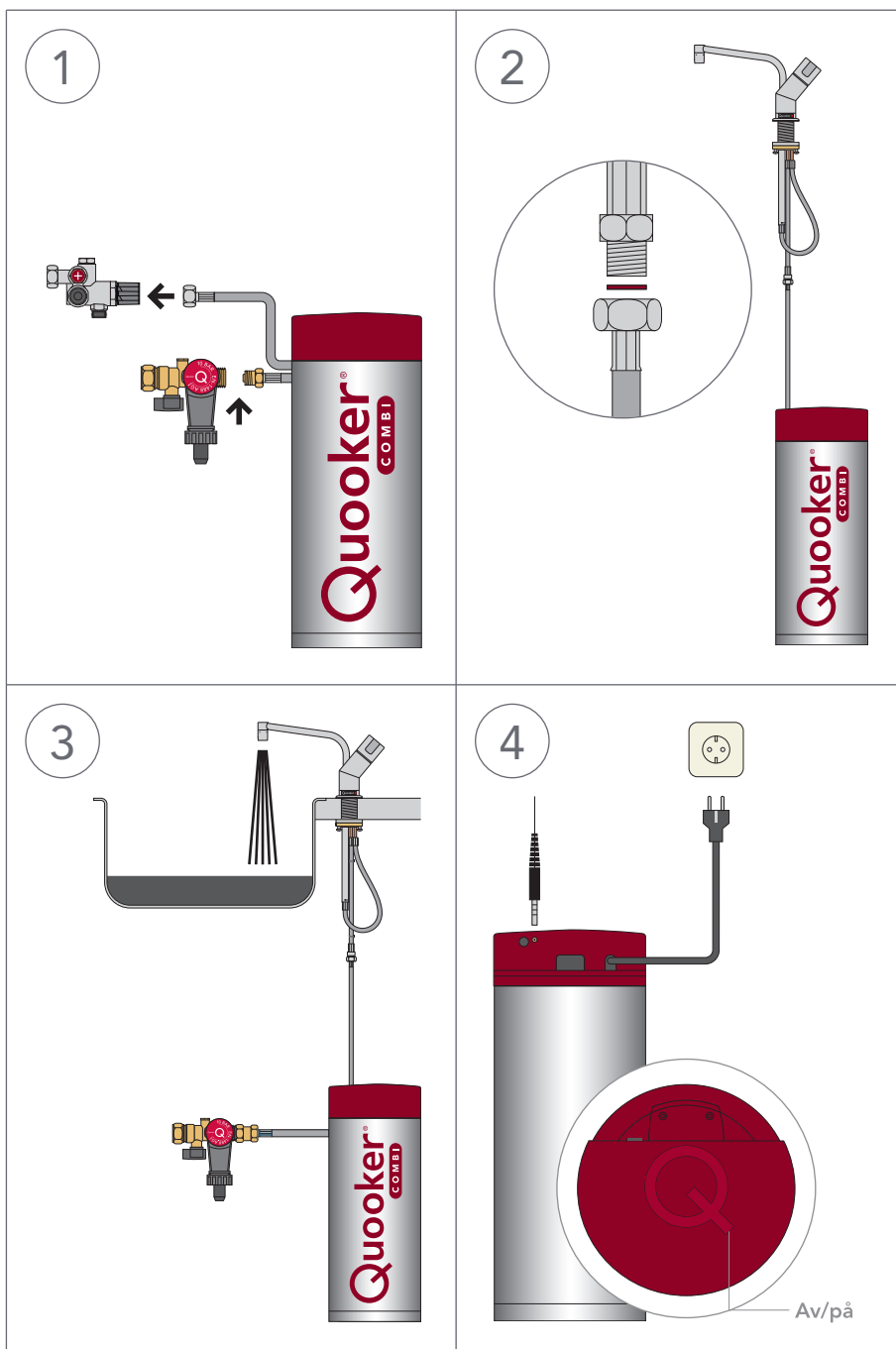
## 4 Slange på sikkerhetsventilen

La slangen henge og koble deretter den andre enden til trakten som sitter på sikkerhetsventilen. Dermed oppstår det en vannlås som forhindrer lukt fra avløpet. Når vannbeholderen varmes opp, drypper det vann fra sikkerhetsventilens trakt. Trakten skal være i forbindelse med luft for å forhindre oppbygging av trykk.

# E

## Koble til beholder

- OBS! Slå ikke på Quooker før beholderen er fylt med vann.
- Quooker-beholderen er utstyrt med en 3-polet strømkabel med jording, som ifølge sterkstrømforskriftene skal kobles til. Quooker COMBI+ skal kobles til en installasjon som er sikret med minimum 10 A.
- Quooker-kranen er utstyrt med en kontrollampe. Denne lampen viser om varmelegemet varmer.
- Hvis strømkabelen er skadet, skal den av sikkerhetsgrunner enten skiftes ut av produsenten, eller en annen kvalifisert person.
- Q'en på toppen av beholderen er på/av knappen.



### 1 Koble til beholder

Tilslutt først den kalde slangen fra beholderen til sikkerhetsventilen. Tilslutt heretter varmtvannsslangen fra beholderen til blandebatteriet. Koblingene er utstyrt med et fastlåsningssystem, og det er ikke bruk for pakninger.

### 2 Koble til kran

Tilslutt slangen til kokende vann til den kokende vannkran ved hjelp av den medfølgende pakningen.

### 3 Skyll beholder

Først åpnes Quooker-kranen. Åpne så hoved-kranen og kranen på sikkerhetsventilen. Det sjekkes for utettheter. Skyll Quooker'en igjennom noen minutter til vannet er klart. Først vil det strømme sort vann igjennom. Det er Norit-kullstoff fra filteret som er fullstendig uskadelig.

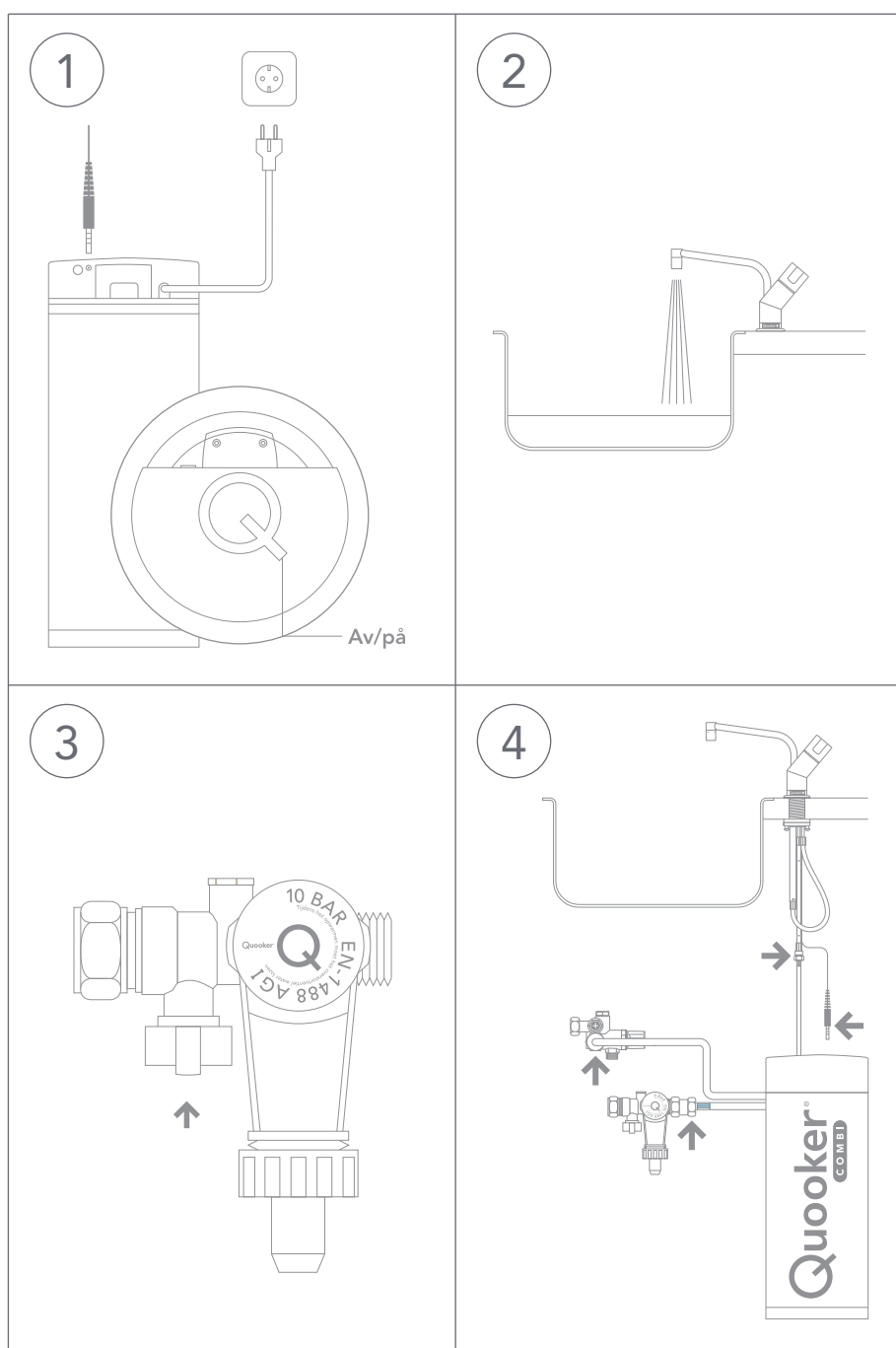
### 4 El-tilkobling

Tilslutt kranens kontrollampe via det lille stikket i hullet bak på beholderen. Tilslutt beholderens elledning til en kontakt eller installasjon med jord. Slå IKKE på Quookeren før beholderen er fylt med vann. Etter at Quookeren er varmet opp første gang, skal den fulle mengden kokende vann tømmes ut gjennom kranen før bruk.

# F

## Demontering av beholder

- Ved behov for service.



### 1 Slå av

Slå av strømmen ved å trykke på Q-knappen på beholderen, og trekk støpselet ut av stikkkontakten.

### 2 Tøm beholderen

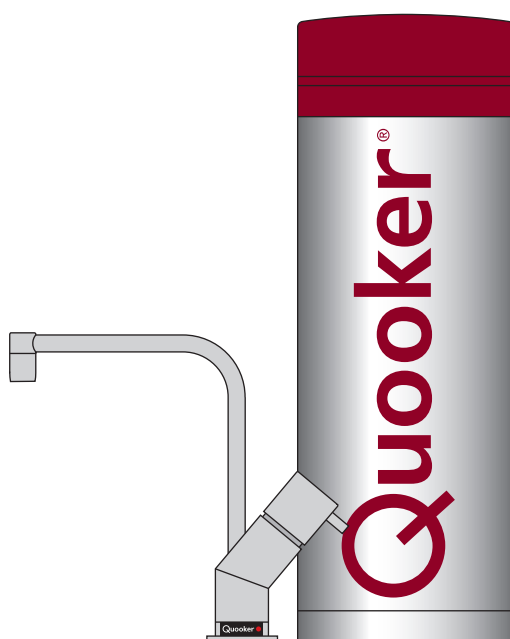
Drei Quooker-kranen, slik at den er helt åpen, og steng den først når vannet er helt kaldt (10-15°C). OBS! I starten er vannet veldig varmt.

### 3 Avbryt vanntilførselen

Steng hovedkranen eller sikkerhetsventilens stengekran. Kontrollér om Quooker'ens vanntilførsel er stengt ved å åpne for Quooker-kranen igjen. Hvis alt er i orden, kommer det ikke noe vann ut.

### 4 Demontering

Skruløs slangene, og trekk den smale LED-ledningen ut av beholderen. Tøm beholderen over avløpet.



[www.quooker.no](http://www.quooker.no)